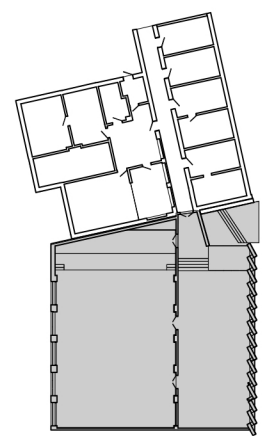


LEGENDA MIESTNOSTÍ:

P.Č.	Názov miestností	Plocha	Podlaha	Strop	Steny
1.01	Závetrie	10 m ²	Kamen. dlažba	Omietka	Drevenný obklad Omietka
1.02	Záverie	10 m ²	Kamen. dlažba	Omietka	Drevenný obklad Omietka
1.03	Zhromažďovací priestor	103 m ²	Kamen. dlažba Linoleum	Omietka	Drevenný obklad Omietka
1.04	Umývarka muži	3 m ²	Keram. dlažba	Omietka	Keramicická dlažba Omietka
1.05	WC muži	5 m ²	Keram. dlažba	Omietka	Keramicická dlažba Omietka
1.06	Upratovačka	2 m ²	Keram. dlažba	Omietka	Keramicická dlažba Omietka
1.07	WC ženy	9 m ²	Keram. dlažba	Omietka	Keramicická dlažba Omietka
1.08	Zasadačky	234 m ²	Linoleum	Podhlad	Drevenný obklad Omietka

SCHEMA RIEŠENEJ ČASTI:



- Poznámky:**
- Pred začatím prác je realizátor povinný si všetky rozmery premerať na mieste
 - V prípade zistených nejasností alebo nedostatkov je realizátor povinný pred začatím prác kontaktovať projektanta
 - Zmeny v projekte sú povolené len na základe písomného súhlasu projektanta
 - Dodávateľ stavby je povinný dodržať platné vyhlášky, STN, EN a technologické postupy použitých stavebných prvkov
 - Neoddeliteľnou súčasťou výkresovej dokumentácie je aj technická správa
 - Pre konkrétnejší prehľad rozvodov, bodov napojenia / distribúcie, viď projekty jednotlivých profesií

±0,000 = 214,0m.n.m.

SPRACOVNÝ PROJEKTANT	Ing. arch. Jano. Tvrdón	<div><div>A</div><div>B</div></div> <div>www.architectservices.eu</div> <div>+421 905 415 138, tvrdon@architectural.sk</div>
PROJEKTANT	Ing. Jakub Hanzl	
OVIES	Senica	
MIESTO	Senica	
INVESTOR	Ministerstvo vnútra Slovenskej Republiky	<div>FORMÁT</div> <div>594x630</div> <div>DÁTUM</div> <div>05/2022</div> <div>STUPEŇ PROJEKTU</div> <div>RP</div> <div>ČÍSLO ZÁKAZKY</div> <div></div> <div>PRÁČE</div> <div></div> <div>MEŠKA</div> <div>ČÍSLO VÝKRESU</div> <div></div>
STAVBA	Senica OÚ, klientske centrum - stavebné úpravy	
	parc. č.: 698/3, 698/4, 698/1 súpisn.č.:3374	
PRÍLOHA: Architektonicko stavebné riešenie	KÚD: ARCH	
NÁZOV VÝKRESU	STAVEBNÝ OBJEKT:	
Jestvujúci stav		Objekt A
1:50		RP03